

Cette semaine



Toute la semaine : Conseils de classe 1^{er} semestre

Mercredi : Commission Menus pour les élèves du CVC de 10h à 10h30

Jeudi : Conseil d'Administration de 17h45 à 20h

CLUBS / AS

Rappel : la plupart des différents clubs et l'AS sont de nouveau ouverts !

Ce qui a changé :

- Pas de passage prioritaire au self
- Regroupement par niveau selon les jours de la semaine

Pour l'AS, le planning est le suivant :

→ Lundi :

- Escalade pour les 6^e
- Badminton pour les 5^e

→ Mardi :

- Escalade pour les 5^e
- Badminton pour les 4^e

→ Jeudi :

- Escalade pour les 4^e
- Badminton pour les 3^e

→ Vendredi :

- Escalade pour les 3^e
- Badminton pour les 6^e



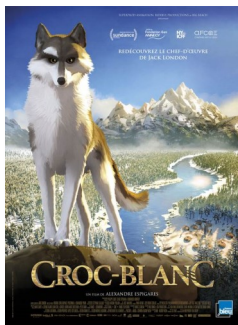
CLUB CINÉ

(Mme RIZET, salle B 208)

Club ciné pour les 6^e et 5^e cette semaine :

Croc-Blanc, film d'animation d'A. Espigares de 2018, mêle deux des grands romans de J. London, **L'Appel de la Forêt** et **Croc-Blanc**.

Dans des paysages rutilants de neige et de nature, on suit les aventures d'un jeune loup devenu chien au contact des hommes. Les graphismes peuvent surprendre, mais le film dégage toute la grandeur et l'âpreté des espaces nord américains, ainsi que de ceux qui les sillonnent...



Séance pour les 4^e et 3^e la semaine prochaine.

[CROC-BLANC Bande Annonce VF \(2018\) Officielle - YouTube](#)

Planning des conseils de classe

Lundi 24 janvier

3^e3

3^e4

Mardi 25 janvier

6^e1

6^e4

5^e2

4^e4

3^e1

3^e2

Jeudi 27 janvier

4^e2

Lundi 31 janvier

6^e2

4^e3

Mardi 1^{er} février

5^e1

5^e5

4^e1

4^e5

Jeudi 3 février

6^e3

5^e3

5^e4

Conseils de classe présidés par :

- Madame MARTINEZ
- Madame VERON
- Monsieur SEGUI



Concours Pi



Pi-day is coming !!!

J'espère que vous avez commencé à apprendre les décimales du nombre Pi.

Le concours aura lieu le **lundi 14 mars 2022** (l'inscription se fera la semaine précédant l'évènement).

Le combat risque d'être rude car 2 champions se préparent : Léa C. va-t-elle réussir à battre Mr S. ?

Bonne chance ! Je vous joins une vidéo pour vous aider :

[mémoire PI - YouTube](#)

L'ÉNIGME DE LA SEMAINE

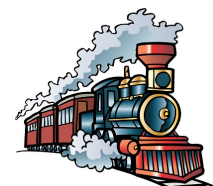


Encore de nombreuses bonnes réponses la semaine dernière. Les places de cinéma vont être dures à gagner !

La réponse n'était pas trop dure à trouver : si l'aînée des filles de Mme Chondigau est 2 fois plus âgée que la plus jeune et si elles ont 4 ans d'écart chacune, elles ont respectivement : **12 – 16 – 20 et 24 ans**. Donc Mme Chondigau a, elle, **43 ans** (24 + 19).

Cette semaine, M. Déhoux conduit un train long de 1 km. Il roule à 60 km/h et traverse une gare qui possède un quai de 1 km.

Combien de temps met son train pour traverser cette gare ?



Les réponses sont à donner à M.D en salle B 205. Tchou, tchou !

« Écologie : ne respirez jamais avant d'avoir fait bouillir votre air ! »
- Pierre Doris -